

FORD AUTOTEAM

Tidningen för Fords Hela Serviceteam

Utgåva 2/2021 S



Smarta innovationer
Aktuella Ford-tillbehör

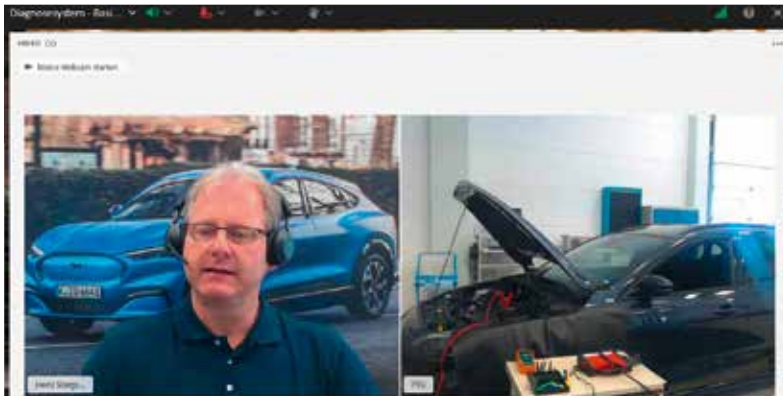


Virtuell utbildning hos Ford
Teknisk utbildning ONLINE



Sportig trio
Ford ST-modeller





Mod och tillförsikt



Ända in i maj har vi märkt av följderna av COVID-19-pandemin mycket tydligt i hela Europa. Det dagliga livet fick pausas och utgångsförbud och många andra begränsningar infördes, men det erbjöds även många testmöjligheter och allt fler drar nu nytta av de viktiga vaccinationerna, som bland annat har utförts direkt hos Ford. Sedan detta har en märkbar av-

spänning växt fram på vår kontinent och vi hoppas alla att antalet smittade och incidensvärdena globalt fortsätter att sjunka och att virusmutationer inte fortsätter att breda ut sig i någon större utsträckning. Längtan efter att få gå tillbaka till ett mer " normalt " liv är dock fortfarande lika stor – detta gäller för samtliga Ford-medarbetare inom produktion, utbildning och hos er återförsäljare, men även för kunderna.

Våra artiklar om den tekniska onlineutbildningen samt Ford Direktservice och Video Check belyser dessa ämnen och kommer med praktiska lösningar så länge vi utmanas

av Corona. Även i övrigt innehåller den här utgåvan av Autoteam många spännande och informativa berättelser från de olika verksamhetsområdena. Därigenom kan vi hålla samtliga mekaniker, serviceradgivare, plåtslagare och lackerare uppdaterade. Vi gör även en extra utförlig presentation över fyra sidor av de aktuella Ford ST-modellerna, med lite extra fokus på det senaste nytillet Puma ST.

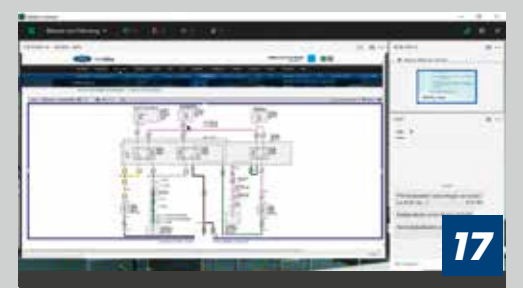
I år har vi även planerat att ge ut ytterligare två Autoteam-specialutgåvor som kommer tillsammans med nummer 3/2021 och 4/2021 av den vanliga tidskriften. Förberedelserna för dessa går redan på högvarv. Låt oss överraska dig med de intressanta ämnena som vi kommer att ta upp där.

Udo Harwardt
Chef för Teknisk utbildning & Teknisk Hotline
FCSD Europe

Producerad av OEConnection GmbH i samarbete med Ford of Europe GmbH. Den information som finns i denna publikation var korrekt vid tidpunkten för tryckning. Utrustningen av modellerna samt reparationsprocedurer kan variera mellan marknaderna. Vid tveksamheter gäller därför alltid de arbetsvillkor och -regler som gäller i aktuellt land. Ford Autoteam riktar sig speciellt till Fords återförsäljarföretag och deras medarbetare. Tidskriften är inte avsedd att distribueras till allmänheten eller till kunder. Informationen i Autoteam är konfidentiell.

All vidare tryckning, digital användning av något slag eller kopiering – även av utdrag – kräver vårt godkännande. Vi förbehåller oss samtliga rättigheter enligt upphovsrättslagen. Felaktigheter kan förekomma.

Bildkällor: Ford of Europe – Media Kits and Press Materials; Ford Etis; Ford – Global Asset Management; OEConnection GmbH; obs/Ford-Werke GmbH; ktd GmbH; Pixabay; FST200917; iStockphoto LP – Johnny Greig, skynesher



4 | Telegramm från Ford

*Information från Fords värld
Kortfattat om ny och intressant
utveckling av och med Ford.*

5 | Risk för separation

*På Ford Kuga III kan den yttre
delen på bakspoilern lossna.*

8 | En verkligt mångsidig lyft

*Med lyftbordet för HV-batterier
från Wieländer+Schill står ni väl
rustade.*

10 | Dynamisk trekamp

*De aktuella ST-versionerna av
Ford Fiesta, Focus och Puma i
sammandrag.*

14 | Skräddarsydda tillbehör

*Vi presenterar tre nyheter
från Fords aktuella tillbehörs-
program.*

17 | Virtuell men ändå personlig

*Onlineseminarier från Ford
Serviceskola blir allt mer
populära.*

20 | Kampen mot korrosion

*Så här ska du göra vid rost under
falskantskyddet.*

22 | Fortsätt vara lönsam

*I dessa COVID-19-tider är Direkt-
service och Video Check extra
värdefulla.*

24 | Nu blir Ford Ranger ännu mer mångsidig

*Snabbpresentation av de
planerade specialmodellerna
Stormtrak och Wolftrak.*

FORD AUTOTEAM

Impressum – utgåva 2/2021

Ford Europe (TSO)

Udo Harwardt
Michael A. Pack

OEK produktchef

Darren Pettitt

Teknisk redaktion

Jürgen Müller (ledning)

Utformning och design

Friedrich Krings (ledning)
Michaela Goller

Administration

Michaela Goller

Tillverkad och producerad av



OEConnection GmbH
Siegfried-Leopold-Straße 58
53225 Bonn
TYSKLAND

Kontaktdata

**Alla frågor rörande Autoteam-
programmet ska adresseras till:**

Autoteam-Zentrale
Siegfried-Leopold-Straße 58
53225 Bonn · Tyskland
Telefon: +49 (0)228 4037-585
E-Mail: autoteam.de@oeconnection.com



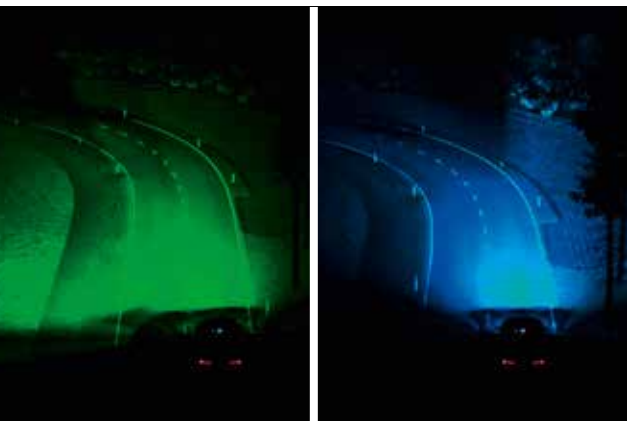
90 år av Ford-tillverkning i Köln

Ford firade nyligen ett anmärkningsvärt jubileum med en stor veteranbilsparad: Den 4 maj 1931, alltså för 90 år sedan, lämnade det första Ford-fordonet bandet på fabriken i Köln. Det var en Modell AA – en lastbil! Samtidigt tillverkades även personbilsmodellen A. Sedan dess har under nio årtionden 19 olika modellserier med totalt ca 18 miljoner enheter tillverkats, med framgångsrika klassiker som Ford Taunus, Capri och Granada. En modell som förknippas särdeles starkt med anläggningen i Köln ända sedan 1979 är Ford Fiesta, som hittills har sålts i över nio miljoner exemplar och nu är inne på sin åttonde generation.



Rekordhållaren Ford Mustang

2020 – och därmed för andra gången i följd – avancerade Ford Mustang till att bli den bäst säljande sportbilen i hela världen. I kategorin "Sportcoupé" har den legat på första plats globalt oavbrutet sedan 2015. Något som har bidragit till denna imponerande framgång är en i vissa fall mycket tydlig ökning av försäljningssiffrorna i de europeiska länderna Danmark, Nederländerna, Österrike, Tjeckien och Ungern. Sedan introduktionen av den aktuella Ford Mustang-generationen i slutet av 2014 har nästan 60 000 enheter av denna omtyckta "Pony Car" sålts. Traditionellt är USA den starkaste marknaden. Härifrån kommer ca tre fjärdedelar av den totala försäljningen av Mustang.



Bättre översikt i mörker

Körning nattetid är något som många förare tycker är obehagligt, speciellt när man är bortrest och kör på obekanta och kurviga vägsträckor. Fords ingenjörer arbetar för närvarande på en innovativ teknik som utnyttjar GPS-positionsdata från det inbyggda navigationssystemet i realtid. Därmed kan vägens kommande topografi identifieras, så att strålkastarnas ljusutbredning kan anpassas ännu snabbare och effektivare till vägsträckningen. Vid skymning och i mörker kan föraren då i god tid få en överblick över vägsträckningen och registrera möjliga faror och andra trafikanter, som cyklister eller fotgängare – ett viktigt tillskott när det gäller säkerhet och komfort!



På jakt i Rally-VM

Efter sju av totalt 12 VM-lopp kan vi nu summera den delen av WRC-säsongen 2021. De båda toppförarna från M-Sport Ford, Teemu Suninen och Gus Greensmith, nådde respektingivande framgångar vid de rallyn som körts i Monaco, Finland, Kroatien, Portugal, Italien, Kenya och Estland – men tyvärr räckte det inte för att nå en pallplats för någon av förarna. I topp befinner sig just nu konkurrenterna Sébastien Ogier, Elfyn Evans och Thierry Neuville. Bland konstruktörerna ligger M-Sport Ford för tillfället på tredje plats bakom Toyota Gazoo Racing och Hyundai Shell Mobis. Ett schema av säsongen hittar du på baksidan av Autoteam 1/2021.



Risk för separation

Reparation av bakspoiler på Ford Kuga III Att kaross-/plastdelar lossnar är irriterande för kunderna, speciellt när det gäller relativt nya bilar, där man absolut inte räknar med något sådant. Om sådana skador inte upptäcks i tid och åtgärdas fackmässigt, finns i extrema fall risk att delar av eller till och med hela delen lossnar på grund av vibrationer och fartvind.

På ett fåtal Ford Kuga III (tillverkade från 2020-06-02) kan det hända att den yttre, lackerade delen av bakspoileren lossnar. Detta är för det mesta en smygande process, vilket innebär att det under en viss tid finns möjlighet att identifiera en del som sitter lite löst och därefter vidta de föreskrivna åtgärderna. Men hur kan ett sådant problem överhuvudtaget uppstå? Orsaken är för svaga ultraljudsvetsfogar på den inre delen av spoileren vid tillverkningen. De uppfyller därmed inte de nödvändiga kraven på hållfasthet, vilket leder till att den yttre och inre delen av spoileren kan lossna från varandra vid körning (speciellt vid höga hastigheter).

När Ford blev medvetna om klagomålet reagerade man genast och tog tillsammans med den ansvariga samarbetspartnern fram serviceanvisningar som ska användas av er hos återförsäljarna. Hela reparationsförloppet beskrivs detaljerat i det tillhörande GSI 21-7009. Här ingår även en lista med erforderligt material, en arbetsbeskrivning samt information om säkerhets- och skyddsutrustning. Med den angivna hybridlimsatsen får man en tillförlitlig och permanent fog mellan de båda spoilerdelarna. På de följande två sidorna har vi sammanfattat hela reparationsförloppet översiktligt med bilder.

Förebyggande kontroll

Var uppmärksam på detta bekanta klagomål inom ramarna för regelbunden service, vid reparationer och i allmänhet vid kontakt med kunder som kommer in med en Ford Kuga III. Utför därefter en visuell kontroll. I ett framskridet stadium har den yttre delen eventuellt lossnat ytterligare en bit och sticker ut, eller så går det till och med att se en spricka eller ett brott i materialet. Om det inte går att fastställa visuellt ska en vidhäftningskontroll utföras. Här ska du undersöka om den yttre spoilerdelen sitter fast ordentligt genom att försöka rucka den fram- och tillbaka med händerna med måttlig till mellan hög kraft. Om spel förekommer har då lossningsprocessen på grund av för svaga plastsvetsfogar redan börjat. Förklara bakgrunden för bilägaren och informera om möjliga faror som kan uppstå om denne inte vill utföra reparationen.

Skadebilder

Klagomål: Den yttre, lackerade delen av bakspoilern har lossnat från den inre delen.

Orsak: För svaga ultraljudssvetsfogar (se detaljbilder).

Åtgärd: Borttagning av bakspoilern, isärtagning av delarna och användning av en hybridlimsats.

Erforderligt material och utrustning

Beskrivning	Finisnr	Anmärkning
Rengöringsmedel T-VR (silikonborttagning)	2 341 955	1 liter för 4 bakspoilerreparationer
Grundfärg L-SF (primer)	2 331 205	10 g för 4 bakspoilerreparationer
Hybridlimsats	2 331 194	3 st för EN bakspoilerreparation
Slipverktyg och -papper	Standard	
Tejp	Standard	



Reparationsförlopp

Vid reparation av en bakspoiler som lossnat ska den först tas bort. Gör detta enligt anvisningarna i Ford Etis för Kuga III i Sektion 501-08 (bild 1).

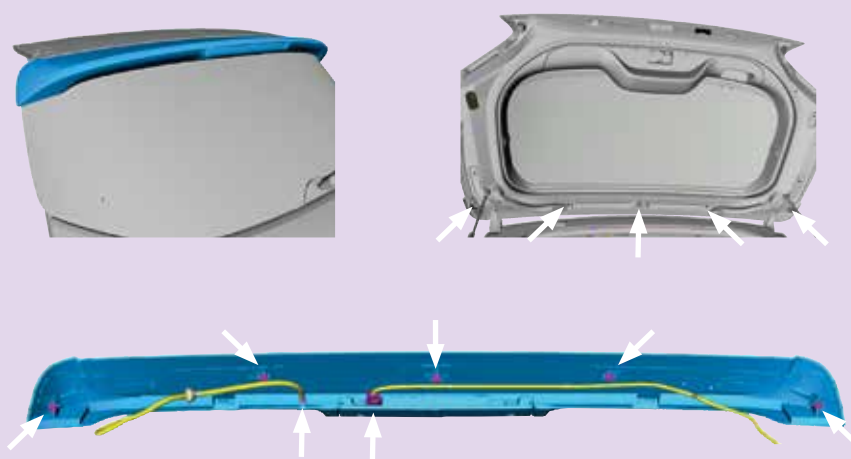
Placera den kompletta spoilern på en lämplig arbetsyta (lägg vid behov papper/folie under), sätt på lämpliga skyddshandskar och rengör spoilerns yttre och inre del mycket noggrant med det bekanta rengöringsmedlet T-VR (2) och en luddfri trasa (3).

Slipa sedan reparationsområdet med ett lämpligt slipverktyg och -papper (4/5). Överallt där det finns rester av plastsvetsfogar ska dessa avlägsnas fullständigt. På behandlade delar syns sedan de typiska slipspåren (6/7). I nästa steg ska båda spoilerdelarna återigen rengöras noggrant med T-VR-rengöringsmedlet (8). Av de ursprungliga svetsfogarna syns nu bara de nedslipade (plana) rester-

2



1

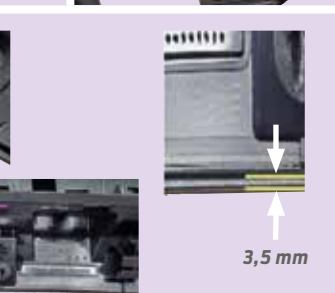
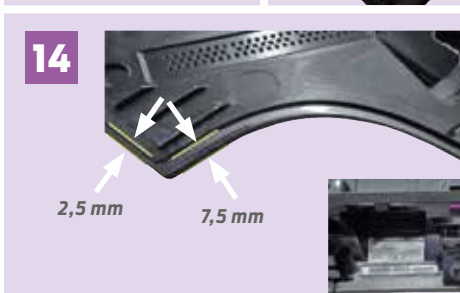


3





na (9). Applicera grundfärgen L-SF, som är speciellt lämpad för plast, på reparationsområdet med en ren, mjuk, platt pensel (10/11). Efter en kort torktid ska hybridlimsatsen användas. Den appliceras med den långa spetsen och lätta zick-zackrörelser tills du har en tillräcklig, homogen limsträng (12). Lägena för de gamla svetsfogarna ska då övertas (13). **Viktigt:** För EN bakspoilerreparation krävs TRE hybridlimsatsar. Generellt sett kan det vara bra att ha ett tillräckligt lager med de förbrukningsmaterial som visas här (rengöringsmedel, grundfärg, lim). Nu sammanfogar du den inre och yttre delen, fäster de tre clipsen och tejpen. Avstånden på 2,5 och 7,5 mm samt 3,5 mm måste då ovillkorligen innehållas i de positioner som visas (14). Mindre korrigeringar är fortfarande möjliga i detta läge. Om avstånden är korrekta låter du limmet torka tillräckligt länge innan du fortsätter med ditsättningen av den kompletta bakspoilern.



Säkerhetsåtgärder

Observera: Följ ovillkorligen rekommendationerna i säkerhetsdatabladet.

- Se alltid till att den personliga skyddsutrustningen är komplett och i felfritt skick under aktiviteterna. Skyddskläder, kemikaliebeständiga handskar, skyddsglasögon, skyddsskor och vid behov hudskydd.
- Se alltid till att arbetsplatsen har tillräcklig ventilation, speciellt om du använder lösningsmedel, lim, rengöringsmedel osv.
- Tänk även på att allt avfall som uppstår vid reparationen (förpackningsmaterial, slippartiklar och limrester) måste kasseras enligt gällande föreskrifter.

Bakgrundsfakta

Många tror att det bara är komponenterna i bilens framsida och kanske också de båda ytterbackspjälarna som utsätts för relevanta luftmotståndskrafter. Som yrkesperson vet du så klart bättre: Under körning omsluter luftströmmen hela bilen och griper tag extra mycket överallt där det t ex finns karosserispalter. Bakspoilern på Ford Kuga III utsätts då för krafter i tre områden samtidigt: framtill i övergången mellan taket respektive C-stolpen och spoilern (spalt), sedan på den övre ytan på själva spoilern (som en förlängning av takpartiet) och slutligen vid spoilerns bakre ände där luftströmmen viker av nedåt och virvelbildning kan uppstå.

Även om bakspoilern i första hand är till för att förstärka det visuella intrycket, bör man – speciellt i höga hastigheter – inte underskatta lyftkrafterna. Här verkar ibland avsevärda krafter på komponenten. Det blir då lättare att förstå faran om en spoilerdel lossnar och ger ännu större angreppsytta för fartvinden.



En verkligt mångsidig lyft

Lyftbord från Wieländer+Schill I Autoteam 3/2019 berättade vi om Bosch saxlyftbord, och idag presenterar vi ett kompaktare alternativ från W+S. Det är inte bara perfekt för borttagning och ditsättning av motorer och växellådor. Dess robusta konstruktion med mycket hög bärkraft gör att det dessutom kan användas för säker borttagning och ditsättning av högspänningsbatterier, som på aktuella Ford Mustang Mach-E.

Den ökande elektrifieringen av Fords fordonsflotta innebär många förändringar för dig i verkstaden. Service- och underhållsarbeten anpassas och vanliga uppgifter som byte av motorolja eller avgassystem försvinner. Dessa nya krav innebär förstås även att verkstadens utrustning måste hålla jämna steg. Det blir alltså nödvändigt att regelbundet investera i ny diagnosutrustning, men även i specialverktyg.

För att ge dig som återförsäljare bästa möjliga stöd har Ford, tillsammans vår samarbetspartner sedan många år, W+S, utvecklat lyftbordet FNK4A. Den mobila lyften fungerar pneumatiskt-hydrauliskt och själva arbetsbordet kan förlängas från 1 830 till 2 130 mm genom att man drar ut en skiva. Den maximala arbetshöjden är 1 800 mm.

Egenskaper

- Hög maximal nyttolast på 1 400 kg.
- Perfekt för borttagning och ditsättning av HV-batterier på elbilar.
- Fyra robusta styrhjul med bromsar och styrstopp.
- Bordet kan höjas och sänkas med verkstadens vanliga tryckluftsanslutning.
- Den tvådelade bordsskivan gör det möjligt att utöka arbetsutrymmet med upp till 30 cm.
- Bordsskivan kan fällas i två axelriktningar.
- Arbetet blir ergonomiskt och smidigt genom individuell höjdställning.
- Enkelt och säkert att använda.
- Kan även användas som arbetsbänk, transportvagn och tillfällig förvaringsyta.

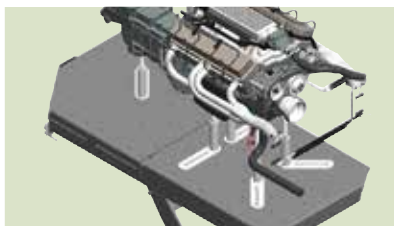


Data och fakta

På den här sidan har vi sammanfattat viktiga uppgifter om Wieländer+Schills innovativa lyftbord. Vid frågor om produkten (artikelnummer 851025) ska du kontakta specialisterna direkt:

info@wielanderschill.com | www.wielanderschill.com

Egenvikt	600 kg
Maximal nyttolast	1400 kg
Drivning	Pneumatisk-hydraulisk
Lyftområde (över markhöjd)	800 till 1800 mm
Lyft (absolut)	1000 mm
Grundlängd/grundbredd	2010 mm / 990 mm
Bordslängd/bordsbredd	1830 - 2130 mm / 800 mm
Bordsskivans lutningsvinkel (Y-axel), vänster/höger (X-axel), fram/bak	± 4,5 ° ± 1,0 °
Bordsskivans hålmönster	100 mm x 100 mm
Markfrigång	240 mm
Standard	UNE-EN 1570-1:2012+A1



JIGS adaptersats

Vi erbjuder även en praktiskt adaptersats med flera delar (artikelnummer 851026). Den innehåller sju förlängningsbits för att kunna fixera olika motorer och växellådor i olika höjder på bordet. Adaptrarna med långa springor fästs direkt i något av bordsplattans många gänghål. Ytterligare gummiplattor och tappar för borrningar och axlar ingår också i satsen, liksom totalt 14 fästskruvar med brickor. Därmed kan all service, allt underhåll och alla reparationer på aggregaten genomföras på ett optimalt sätt. Genom den höga tillåtna bärlasten hos delarna i satsen på totalt upp till 600 kg finns det i praktiken nästan inga gränser för hur du kan använda dem.



Säkerhetsaspekter

Nedan följer några anvisningar för arbetet med den mobila lyften:

- Se till att vikten fördelas bra på bordet. Placera till exempel inte ett motorblock på skivans kant. Det ska istället placeras från mitten till det främre området (i greppbygeln riktning).
- När du faller upp och ner lyftbordet ska du vara noggrann med att inga kablar, slangar eller andra delar finns i lyftmekanismen eller kan komma in i den. Du och dina kollegor får heller inte underskatta risken att klämma kroppsdelar eller fastna med arbetskläder.
- De båda bordsskivorna har ett minsta avstånd till varandra (fingerskydd), men du måste ändå vara försiktig när du skjuter ihop dem.

- Det är förbjudet att vistas på bordsskivan (i synnerhet när den höjs eller sänks).
- Lyftbordet har en egenvikt på omkring 600 kg! Därför måste det alltid stå på ett vågrätt och stabilt underlag.

Följ alltid alla föreskrifter från tillverkaren Wieländer+Schill, de skyddsåtgärder som finns i Ford Etis och alla övriga anvisningar, som t.ex. för borttagning och ditsättning av delar, komponenter och aggregat.

Viktigt: Om du använder den mobila lyften för borttagning och ditsättning av högspänningsbatterier gäller strikta säkerhetsrutiner som måste följas noggrant. Det är livshotande att inte följa dessa säkerhetsrutiner!



Ford Fiesta ST



Ford Puma ST



Ford Focus ST

Dynamisk trekamp

Ford ST-modeller 2021 För sin sportorienterade kundkrets har Ford den populära utrustningen "Sport Technologies" (förkortning: ST) i sitt program. Både Fiesta och Focus, och från och med slutet av 2020 även Puma, har hög motoreffekt, ordentligt vridmoment och styvt chassi. Dessutom finns det en mängd särskilda egenskaper som dessa prestandamodeller från Ford har som standard.

Hösten 1998 hade Ford precis framgångsrikt lanserat sin "New Edge-ikon" i kompaktklassen, Ford Focus, i hela Europa. Det innebar slutet på den långvariga eran med bästsäljaren Ford Escort, som däremot fortsatte att tillverkas som en "Classic"-variant fram till sommaren 2000. Escort lyckades kamma hem många priser inom rally och racing, och de trafikdugliga RS-versioner som inspirerades av Escort hade en hängiven skara fans och en trimningsentusiaster. Ford följde därför den ambitiösa planen att tillgodose denna kundkrets även för efterföljarmodellen Focus. 1999 skapades därför en separat avdelning som först presenterade Mondeo ST 200 med 205 hästkrafter (som sedan och kombi) och 2002 även Focus ST 170. Då sattes antalet hästkrafter (något avrundat) fortfarande efter de två bokstäverna. Den mest kraftfulla serie-Focus som fanns på den tiden (127 kW | 173 hk) fanns som 3- och 5-dörrars samt som sedan; den överträffades lite senare

och under ungefär ett år av RS-Boliden (158 kW | 215 hk). Denna förkortning står för "Rally Sport", som har tillverkats av Ford sedan 1968 (P6- och P7-serien).

Utöver Focus ST 170 erbjöd Ford fram till mitten av 2007 även Mondeo ST 220 – båda med vardera 166 kW (226 hk). Det faktum att dessa särskilt sportiga modeller var så populära motiverade utvecklingsingenjörerna att tillverka Ford Fiesta som ST från och med 2005, som sedan dess har funnits med i varje modellserie. Den senaste medlemmen i ST-familjen är Puma, som förbereder sig för att föra vidare den stora Ford-traditionen inom området "Sport Technologies".

På de två följande sidorna får du mer information om de aktuella ST-modellerna av Fiesta, Focus och Puma. I slutet finns en utförlig tabell med de viktigaste data och fakta.

Framgångssagan för Ford ST-modellerna började 1999 med Mondeo ST 200. Från 2002 kompletterade Focus ST 170 och Mondeo ST 220 utbudet.



Ford Mondeo ST 200



Ford Focus ST 170



Ford Mondeo ST 220

Ford Fiesta ST

När de första Ford Fiesta av den nya, åttonde generationen anlände till din återförsäljare sommaren 2017 var förberedelserna för nästa ST-version av den populära småbilen redan i full gång. Mindre än 12 månader senare kunde kunderna njuta av den snabbaste och mest kraftfulla serie-Fiestan någonsin, som tillverkas som tre- och femdörrars modell vid Fords fabrik i Köln. Den turboladdade EcoBoost-motorn på 1,5 liter med tre cylindrar, bensindirektinsprutning (plus inloppsroörsinsprutning) och variabel ventilstyrning utvecklar 147 kW (200 hk) och levererar 300 Nm. Särskilt nyskapande är cylinderdeaktiveringen, som huvudsakligen används vid motorbromsning, vilket minskar både bränsleförbrukning och utsläpp avsevärt. Kraften överförs till de två framhjulen via en 6-växlad manuell växellåda. För första gången för Fiesta ST finns en mekanisk differentialbroms och den välkända Launch Control som tillval. Via körlägesväljaren väljer föraren mellan programmen "Normal", "Sport" och "Bankörning" – motorns inställning, styrningen och de elektriska stabilitetssystemen ändras i enlighet med detta. För första gången används också ett aktivt avgasrör med klaff som ger en mycket speciell körlägnad genom variation av ljud och volym.

Den halvstela bakaxeln är utrustad med Fords egenutvecklade och patenterade Force Vectoring-teknik och har speciella chassifjädrar. För ESP finns tre alternativ: När den är helt aktiverad garanterar den bästa möjliga säkerhet och skydd i alla körsituationer, medan den i den tidsförskjutna versionen ingriper senare och ger erfarna förare mer dynamik och sportighet. Dessutom kan ESP inaktiveras helt och hållet, men detta är endast avsett för proffs och på stängda tävlingsbanor.

Ford Focus ST

Den fjärde generationen av Ford Focus har tillverkats i fabriken i Saarlouis sedan 2018 och precis som med Fiesta har Ford även lyckats lansera en ST-version av sin modell i kompaktklassen på bara några månader. Focus ST finns som 5-dörrars och som kombi och kan beställas med två motorer: Den turboladdade EcoBoost-bensinmotorn på 2,3 liter (206 kW | 280 hk | 420 Nm) har fyra cylindrar, variabel ventilstyrning, direktinsprutning och är utrustad med en 6-växlad manuell eller 7-växlad automatisk växellåda. Den alternativt tillgängliga EcoBlue-dieselmotorn på 2,0 liter har en avgasturbo med variabel turbingeometri, övertygar med sin effekt på 140 kW (190 hk) och levererar 400 Nm med måttlig bränsleförbrukning och låga utsläppsvärden.

De tre programmen "Normal", "Slippery" och "Sport" kan väljas via körlägesväljaren; "Bankörning" kan läggas till via prestandapaketet. Detta inkluderar ytterligare funktioner som Launch Control för automatiserade starter och varvtalsmatchning (endast bensinmotor med växellåda) och elektronisk dämparreglering (sedan). Den avancerade fram- och bakaxelkonstruktionen var medvetet utformad för att vara styv, men utan att det leder till någon större förlust vad gäller bekvämlighet. Den mycket snabba och exakta elektroniska differentialbromsen eLSD (electronic Limited Slip Differential) är standard i Focus ST med EcoBoost-motor på 2,3 liter. Den säkerställer en ändamålsenlig fördelning av drivkraften till framhjulen när det behövs (t.ex. upp till 100 % hjulet med bättre dragkraft, t.ex. vid kurvtagning i hög hastighet och beroende på rådande vägförhållanden). Den elektroniska bromsservon har premiär i Focus ST; den bygger upp bromstrycket extremt snabbt och ger en jämn pedalkänsla. ▶





Ford Puma ST

Den senaste medlemmen i den exklusiva "Sport Technologies"-klubben är Puma ST, som tillverkas i Fords fabrik i Craiova i Rumänien. Marknadsdebuten ägde rum hösten 2020, alltså ungefär ett år efter att den konventionella versionen av den nya crossover-SUV:en presenterades hos europeiska återförsäljare. EcoBoost-bensinmotorn på 1,5 liter är praktiskt taget identisk med den i Fiesta ST och har samma tekniska egenskaper, inklusive kombinationen av direktinsprutning och inloppsrörsinsprutning. Detta innebär att 147 kW (200 hk) finns tillgängliga även för Puma. Motorns maximala vridmoment kunde dock höjas med ytterligare 20 Nm till 320 Nm, vilket är kontinuerligt tillgängligt i ett varvtalsintervall mellan 2 500 och 3 500 r/min⁻¹. Tack vare partikelfiltret, cylinderdeaktivering och EVAP-systemet förblir utsläppsvärdena jämförelsevis låga trots den höga prestandan. Kraften överförs till framhjulen via den välkända 6-växlade manuell växellådan B6+.

Precis som Fiesta ST har den en bakre ljuddämpare med klaff. Beroende på det valda körläget och motorns varvtal och belastning öppnas eller stängs avgasrörsklaffen med hjälp av en servomotor. Detta gör det möjligt att producera ett sportigt ljud under en kort tid utan att bullernivåerna stör omgivningen.

Chassit på Ford Puma ST har modifierats avsevärt jämfört med den konventionella varianten, vilket även resulterar i en lägre tyngdpunkt och mer dynamiska köregenskaper. Styvare, sportiga stötdämpare med snabb respons finns monterade. Särskilda Force Vectoring-fjädrar med linjär kraftutveckling används på bakaxeln. Den är inte axiellt inriktad utan i en vinkel, vilket ger en extra sidokraft som i sin tur leder till optimerad stabilitet för axeln vid höga kurv hastigheter.

För första gången lät Ford sociala medier rösta om designen och namnet på en begränsad specialmodell baserad på Puma ST. Den utvändiga lacken för "Gold Edition" (se bilden ovan till höger) är svart med dekorativa element i guld och silver.

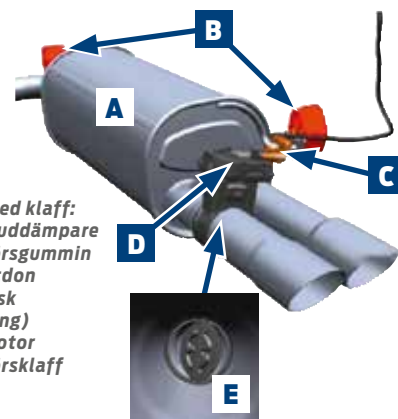
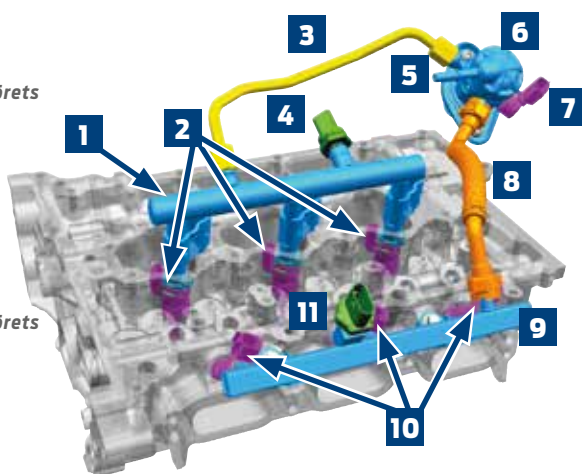
Cylinderhuvud 1.5L EcoBoost (ST)

Direktinsprutning:

- 1) Högtrycksledning
- 2) Insprutningsventiler
- 3) Matningsledning
- 4) Bränslefördelningsrörets tryckgivare
- 5) Matningsanslutning
- 6) Högtryckspump
- 7) Inlopps-doseringsventil

Inloppsrörsinsprutning:

- 8) Matningsledning
- 9) Högtrycksledning
- 10) Insprutningsventil
- 11) Bränslefördelningsrörets tryckgivare



- Avgasrör med klaff:
- A) Bakre ljuddämpare
 - B) Avgasrörsgummin
 - C) Kontaktdon (elektrisk aktivering)
 - D) Servomotor
 - E) Avgasrörsklaff

Skillnad mellan ST och ST-Line

Den sportiga topputrustningen "ST" är för närvarande förbehållen Ford Fiesta, Puma och Focus, men dessa modeller samt EcoSport, Kuga, S-MAX och Mondeo finns tillgängliga i varianten "ST-Line" som introducerades 2016. De har alla mängder med detaljer som gör ett imponerande intryck. Förutom ett sportigt chassi har alla ST Line-bilar en dynamisk design och en rad exklusiva höjdpunkter. På så sätt överbrygger de klyftan mellan den konventionella modellutrustningen och den extremt sportiga och

betydligt kraftfullare ST-varianten. Bekanta dig med de exakta skillnaderna med hjälp av dessa broschyrer och prislister.



Data och fakta

Ford-modell 2021	Fiesta ST (3-dörrars)	Puma ST	Focus ST Sedan (5-dörrars)		
Motor	1.5L EcoBoost	1.5L EcoBoost	2.3L EcoBoost	2.0L EcoBlue	
Konstruktion, montering, cylinderantal, ventiler	Rad, tvär, 3, 12		Rad, tvär, 4, 16		
Cylindervolym	1496		2261	1995	
Effekt	147 (200)		206 (280)	140 (190)	
Max. vridmoment	300 vid 1 600–4 000 r/min ⁻¹	320 vid 2 500–3 500 r/min ⁻¹	420 vid 3 000–4 000 r/min ⁻¹		400 vid 2 000 r/min ⁻¹
Cylinderdiameter x slaglängd	84,0 x 90,0		87,5 x 94,0		84,0 x 90,0
Kompression	9,7 : 1		10,0 : 1		16,5 : 1
Avgasreningsnivå	Euro 6d-ISC-FCM				
Kamaxeltransmission	Variabel via kamkedja; hydraulisk sträckare			Tandrem i oljebad dynamisk spännare	
Blandningsförlopp	Bensindirektsinsprutning under högtryck; vid behov ytterligare inloppsörsinsprutning; cylinderdeaktivering vid motorbromsning		Bensindirektsinsprutning under högtryck		Common Rail-direktsinsprutning
Växellåda	6-växlad manuell växellåda B6+		6-växlad manuell växellåda MMT6	7-växlad automatväxellåda	6-växlad manuell växellåda MMT6
Drivning	Fram				
Differentialbroms framaxel	tillval (mekanisk)		standard (elektronisk)		
Prestanda/Förbrukning enligt WLTP*					
Acceleration från 0 - 100 km/h	6,5	6,7	5,7	6,0	7,6
Maxhastighet	230	220	250		220
Bränsleförbrukning* blandad körning l/100 km	6,8–6,4	6,8	8,3–8,1	8,2–8,0	5,4–5,3
stadskörning (långsamt)	8,7–8,3	8,7	13,1–12,7	13,4–13,3	6,9–6,4
förortstrafik (medel)	6,4–6,0	6,4	8,0–7,6	8,2–8,0	5,4–5,2
landsväg (snabbt)	5,9–5,5	5,9	7,0–6,7	6,8–6,7	4,7–4,6
motorväg (mycket snabbt)	7,0–6,7	7,2	7,8–7,7	7,4–7,3	5,5
CO ₂ -utsläpp (blandad körning)*	153–145	155	189–185	187–184	142–138
Bränsletankvolym	45	40	52		47
Max. räckvidd vid kombinerad körning	703	588	641	650	886
Stötdämpning/Styrning/Bromsar					
Framaxel	Individuell hjulupphängning; MacPherson-fjäderben; L-formade nedre länkar; separerade belastningsvägar för fjädrar och dämpare	Individuell hjulupphängning; MacPherson-fjäderben; undre triangellänk; krängningshämmare med stag	Individuell hjulupphängning; MacPherson-fjäderben; förskjutna spiral fjädrar på gasdämpare; undre triangellänkar med optimerade gummibussningar fram och hydrobussningar bak; förstärkt hållare för hjälpramen; krängningshämmare		
Bakaxel	Halvstel bakaxel med Torque Vectoring-teknik	Halvstel bakaxel med Torque Vectoring-teknik; frekvensreaktiva dubbelrördämpare	Axel av SLA-typ (multilänkaxel) med styvare inställning		
Styrning	EPAS; elektro-mekanisk; hastighetsberoende		EPAS; elektro-mekanisk; hastighetsberoende; kortare utväxling		
Bromsar fram/bak	ventilerade skivbromsar; beroende på utrustningsalternativ rödlackerade bromsok/skivbromsar; Focus ST: elektronisk bromsservo				
Vändcirkel (vänderadie)	11,0	10,3	10,7		
Fälgar/Däck					
Däck på lättmetallfälgar	7,5 J x 17 med 205/45 R17 7,5 J x 18 med 205/40 R18 Vinter: 7,5 J x 17 mit 215/55 R17	8 J x 19 med 225/40 R19 Vinter: 7 J x 17 med 215/55 R17	8 J x 19 med 235/35 R19 Vinter: 8 J x 18 med 235/40 R18		
Reservhjul	Däckreparationssats (v _{max} = 80 km/h); nödreservhjul som tillval (Fiesta ST och Focus ST)				
Vikt/Mått/Volym					
EG-tjänstevikt/Tillåten totalvikt	1262 / 1635	1358 / 1810	1508 / 2000	1534 / 2040	1548 / 2040
Längd x Bredd** x Höjd	4068 x 1941 x 1469	4226 x 1930 x 1520	4388 x 1979 x 1458 (med takreling)		
Axelavstånd / markfrigång (olastad)	2493 / 121	2588 / 152	2700 / 120		
Lastutrymme	292–1093	456–1216	375–1354		
Serviceintervall					
Service / Kontroll / Byte av motorolja	20 000 km eller årligen (Focus ST med 2.0L EcoBlue: 30 000 km eller vartannat år)				
Drivrem för hjälppaggregat	200 000 km eller vart 10:e år (Focus ST med 2.0L EcoBlue: 240 000 km eller vart 10:e år – även tandrem)				

Anm. Alla uppgifter är preliminära. Värderna kan skilja sig beroende på marknad, modell och utrustning.

* De angivna värdena för bränsleförbrukning och CO₂-utsläpp har fastställts med den nya WLTP-testcykeln. ** med ytterbackspeglar

Skräddarsydda tillbehör

Aktuella Ford-tillbehör Samtliga personbilar och nyttofordon från Ford har redan en imponerande basutrustning som standard, med ett stort antal användbara funktioner. Trots detta har många kunder ett behov av att uppgradera sina nya eller begagnade inköp med ytterligare tillbehör och att anpassa dem individuellt.

Just därför är bilägarnas första stopp det omfattande produktsortimentet i det alltid aktuella tillbehörsprogrammet från Ford – och det genererar fler kundkontakter och ytterligare lönsamma affärsmöjligheter. I idealfallet assisterar du bilägaren personligen hos återförsäljaren, bedömer för- och nackdelar med produkten, ger tips och kommer med konkurrenskraftiga erbjudanden på tillbehörsdelar och montering. Men människors sätt att hämta information och deras köpbeteende har förändrats mycket under de senaste åren. Kunderna jämför priser på internet, beställer själva och monterar eventuellt delar och komponenter från tredjepartsleverantörer på egen hand – bara på YouTube finns det en uppsjö av mer eller mindre användbara instruktionsvideor. Men detta kan aldrig ersätta fackmässig rådgivning och montering hos er på Ford-återförsäljaren. Här bör du stå på dig och argumentera för de alternativ som Ford-kanalerna har att erbjuda. På de följande två sidorna presenterar vi tre produkter som just nu är speciellt eftertraktade och efterfrågade.

I titelbilden ovan och här bredvid ser du ett urval av typiska artiklar från Fords omfattande tillbehörsprogram.



Ford tillbehör: kundtilltal

- **Snabb och kostnadsfri leverans:** Efter beställning tar lagerhanteringen bara en till två dagar, därefter tar leveransen ytterligare två till tre dagar. Via leveransspårningen kan du alltid se var försändelsen befinner sig. Om det är bråttom går det även att boka expressleverans mot en kostnad.
- **Kostnadsfria returer:** Om fel eller skadade produkter har levererats ska man vända sig till Fords servicecenter. Efter samråd via e-post får man en returetikett som ska användas för att returnera varan.
- **Ford originaldelar (OEM):** Står det Ford på utsidan är det även Ford på insidan. Vilket betyder: Testad originalkvalitet som kunden alltid kan lita på – inga om och men, även i säkerhets- och garantiavseende.
- **Montering hos er på återförsäljaren:** Var kan kunden ha det bättre än hos er! Det är självklart att tillbehör som kunden köper även kan monteras och installeras i er verkstad. För produkter med motsvarande märkning finns det steg-för-steg-anvisningar på hemsidan. Kunden kan då boka en tid för montering direkt hos deltagande återförsäljare. Bekvämare blir det inte för båda parterna.

Dashcam

Det är inte bara frekventa förare som känner till problematiken: Trafiken ökar ständigt och farliga situationer och olyckor inträffar dagligen. Ofta måste man fråga sig i efterhand vems fel det var att en kollision har inträffat. Om det då inte finns några pålitliga vittnen på plats är bevisläget ofta svårt och ibland betalas inte försäkringen ut. Med Fords dashcam registreras allt som sker framför fordonet kontinuerligt och vid behov lagras de avgörande sekunderna i efterhand. Systemet registrerar då inte bara olyckor i den löpande trafiken, utan även stötar/vibrationer i stillastående eller parkerade fordon. Förutom själva kameran ingår samtliga monteringsdetaljer, SD-kort (16 GB) och en utförlig monteringsanvisning i leveransen.

Anm. Observera nationella föreskrifter för användning av dashcams.



Fördelar för kunderna

Dashcam

- Fullständig integration i området vid innerbackspegeln.
- Vidvinkelkamera (139 °) och Full HD-upplösning (optimalt under alla ljusförhållanden, även vid mörker).
- Inga begränsningar av förarens sikt.
- GPS-mottagning för koordinater och bilens hastighet, G-kraftsgivare som känner av sammanstötningar och skakningar.
- Genom Ford SYNC-anslutning styrs den enkelt med Applink (bildskärmsinmatning eller röstkommando) eller anslutning via WiFi till din smartphone.
- Tål temperaturer mellan -40 °C och +85 °C.
- Kan användas i många aktuella Ford-modeller som Fiesta, Puma, Focus, Mustang Mach-E, Transit osv.
- Kompletterad monterings/installation på mindre än en timme.

Digital innerbackspegel

Backning med transportfordon som Ford Transit eller Transit Custom kräver mycket noggrannhet och koncentration på grund av den begränsade bakåtsikten – speciellt då passagerare eller last hindrar fri sikt bakåt eller då det helt enkelt inte går att se bakåt på grund av en heltäckande mellanvägg eller då de bakre dörrarna saknar fönster. Med Fords intelligenta backspegelsystem ökar säkerheten direkt, då videobilder från en specialkamera där bak projiceras på innerbackspegelns display och ger en panoramaöversikt bakåt. Spegelläget ger en reservlösning om det skulle uppstå fel på kameran/displayen. Det går då (beroende på bilmodell) att (åtminstone delvis) överblicka kupén, baksätet, baksätepassagerarna, lastutrymmet och området bakom bilen.

Anm. För Ford Transit (V363) och Transit Custom (V362) erbjuds olika system. För installationen finns två olika ledningsstamsatser tillgängliga, för fordon MED och UTAN regnsensor. Se webbplatsen för Fords tillbehörsprogram för ytterligare information.



Digital innerbackspegel

- Markant förbättrad komfort och säkerhet vid backning.
- Perfekt visualiserad sikt bakåt, för att t ex övervaka den bakomvarande trafiken.
- Synfältet i displayläge är ungefär dubbelt så stort som för en konventionell innerbackspegel.
- Automatisk reglering av ljusstyrkan (dag/natt).
- Visuellt tilltalande lösning, både i kupén och på bakdörren med exakt inpassad kåpa för kameran.
- Kompletterad monterings/installation på ca 1,5 – 2,0 timmar.



Mellanväggsavdelare/skyddsskärmar

Speciella tider kräver speciella åtgärder och därav följer även utveckling av nya produkter. Som skydd under en pandemi (men även för säsongsmässiga förkylnings- och influensatider) har Ford ett mycket bra exempel på detta i sitt program: De måttanpassade, flexibla och transparenta PVC-skyddsskärmarna fungerar som avdelare i kupén på olika nyttofordon från Ford (Transit och Tourneo/Custom-modeller), men de finns även tillgängliga för personbilmodellerna S-MAX, Galaxy och Edge. De ser till att viktiga regler som exempelvis "social distansering" följs. Just när det gäller transportbilar reser hantverkare ofta två och två eller i grupp och får med denna lösning ett skydd. Skyddsskärmarna är även en bra investering för resor eller utflykter med personer från andra hushåll.

I sortimentet finns det olika avdelare som separerar följande områden: bakom första sätesraden, mellan förare och framsätesspassagerare, mellan passagerare i baksätet samt kombinationer av dessa. Särskilt smart är infästningen av den främre skyddsskärmen, som placeras på vindrutan med två sugproppar och fästband. Förarens synfält framåt (speciellt mot den högra väggkanten/trottoaren) begränsas då nästan inte alls. Även höger ytterbackspegel kan fortfarande ses utan problem.



Fördelar för kunderna

- Effektivt skydd t ex mot direkt droppsmitta.
- Mycket god genomskinlighet tack vare den mjuka PVC-plastens höga transparens.
- Mycket god passform för olika Ford-modeller.
- Enkel montering, lätt att ta bort, enkel att förvara.
- Praktisk infästning med sugproppar, hakar och öglor.
- Inga begränsningar när det gäller komfort eller säkerhet.
- Lång hållbarhet och optimal ljusbeständighet.
- Tål temperaturer mellan -20 °C och +50 °C.
- Lätt att rengöra med standardrengöringsmedel.

Åtkomstmöjligheter

Det går att informera sig om Ford-tillbehör på olika sätt på internet. Vi rekommenderar speciellt åtkomst via www.ford-accessories.com. Här finns olika underkategorier (t ex hjul, fordonsskydd, infotainment), men även andra huvudkategorier som prestandadelar eller livsstilskollektionen. Bekanta dig med alla funktioner på sidan och informera även dina kunder om det breda utbudet.

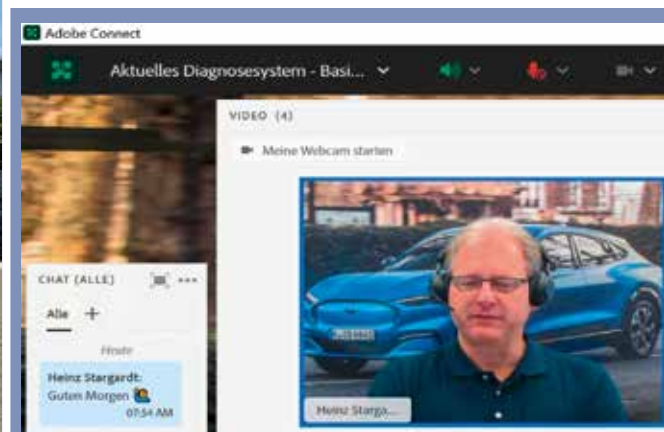
Användningstabell

Ford-modell	Serie	A	B	C	FINIS
Tourneo Custom buss	V362 / V362MCA	●			2501111
		●	●		2501123
Transit Custom skåpbil	V362 / V362MCA		●		2501125
Transit kombi personbil och skåpbil personbil	V363 / V363MCA M1/M2	●			2501127
		●	●		2501129
Transit skåpbil	V363 / V363MCA		●		2501131
Transit dubbelhytt	V363 / V363MCA		●	●	2501133
Transit flak	V363 / V363MCA	●	●	●	2502567
Tourneo / Transit kombi	B460	●			2524914
S-MAX / Galaxy / Edge		●			2513207

A) Bakom första sätesraden

B) Mellan förare och framsätesspassagerare

C) Mellan passagerare i baksätet



Virtuell men ändå personlig

Ford Serviceskola ONLINE COVID-19-pandemin har gjort det nödvändigt att tänka om radikalt när det gäller hur klassiskt kurs- och utbildningsinnehåll ska förmedlas. Webinarier och onlineseminarier är ingen nyhet på Ford, men de har till största delen varit inriktade mot service- och marknadsföringsområdet. I framtiden kommer man på Ford Serviceskola troligtvis att använda en sorts hybridlösning, som utgörs av en blandning av online- och klassrumsundervisning.

Du har säkert redan hört om våra produktintroduktioner online eller till och med deltagit i en sådan. Tack vare den positiva responsen vi har fått sedan den successiva introduktionen 2017, har Ford nu undersökt möjligheterna att även vidareutveckla den tekniska utbildningen i samma riktning och kunna erbjuda den virtuellt där det passar. Det står dock klart att den klassrumsbaserade utbildningen behövs även i fortsättningen – detta gäller speciellt då manuella aktiviteter måste utföras direkt på bilarna, exempelvis vid isärtagning av en motor eller automatväxellåda.

Vi på Autoteam hade nyligen möjlighet att delta vid några onlinekurser inom teknisk utbildning för att bilda oss en uppfattning. Något som stack ut då var den mycket trevliga atmosfären vid dessa onlineseminarier. Sedan kursledaren hälsat välkommen följde en kort presentationsrunda av deltagarna från de olika återförsäljar-

na. Deltagarna fick bekanta sig med varandra och utbyta både personlig och arbetsmässig basinformation. Små grupper ger en mycket effektiv inläring och ger mycket utrymme till att ställa frågor eller utbyta erfarenheter sinsemellan. Detta sker naturligtvis i samråd med onlinekursens mycket kvalificerade kursledare.

Tråkigt eller högtintressant?

Vi kommer nog alla ihåg vår egen skoltid – beroende på ämne och lärare kunde man vara riktigt uttråkad eftersom det stod någon där framme

och bara berättade om ämnet, och man längtade tills lektionen skulle ta slut. Eller också fick läraren eleverna att känna sig delaktiga, man kunde ställa frågor, dela upp sig i grupper och gå igenom materialet. Det var och är fortfarande en konst att förbereda och förmedla förmodat "torra" ämnen på ett spännande sätt. Kursledarna på Ford är inte bara mycket skickliga inom sitt tekniska område utan bidrar även med stor erfarenhet, praktiska kunskaper och empati. Det senare en mycket värdefull egenskap just nu i dessa mycket utmanande tider. ▶





Förutsättningar

För att kunna delta aktivt och effektivt i en onlinekurs på Ford Service-skola måste vissa förutsättningar uppfyllas. Här nedan har vi listat de som är obligatoriska:

- Digital enhet (helst: PC eller bärbar dator; i vissa fall: surfplatta).
- Stabil och snabb internetuppkoppling.
- Headset (hörlurar och mikrofon).
- Webbkamera (separat eller inbyggd).
- Andra bildskärm (för att t ex kunna arbeta parallellt med Fords verkstadslitteratur).
- Tillgång till en skrivare.
- Operativsystem: Windows 10.
- Allmänna datorinställningar, enligt Fords anvisningar.
- Tillgång till Adobe Connect.

- Ett lugnt rum fritt från störningar från telefoner, kollegor (på företaget) eller den egna mobiltelefonen eller familjemedlemmar (vid deltagande hemifrån).

Utöver detta ska följande två punkter beaktas och vid behov klargöras och avtalas med företags- eller serviceledningen.

- Deltagaren ska befrias från sina ordinarie arbetsuppgifter under hela onlinekursen.
- Seminarietiden är obligatorisk och får inte avbrytas.

Observera: Om förutsättningarna inte uppfylls kan deltagande vid en virtuell Ford-kurs inte garanteras.

Onlineutbildning: För- och nackdelar

Fördelar:

- Direkt kommunikation med kursledare och deltagare i små grupper.
- Repetition av kursen tack vare inspelningsfunktion.
- Snabbare genomförbarhet av utbildningsåtgärder.
- Inga långa resor eller eventuella övernattningar.
- Stora tids- och kostnadsbesparingar (för deltagarna).
- Möjligt att delta från alla möjliga platser (företaget, hemmakontoret).

Nackdelar:

- Inte alla kurser kan genomföras online.
- Inga personliga (fysiska) möten.

Tips för en smidig och lyckad kurs

- Var punktlig och logga alltid in några minuter innan den virtuella utbildningen börjar.
- Om du skulle råka logga in sent till onlineseminarier och kursledaren redan har börjat undervisningen ska du vänta tills du blir tilltalad.
- Ta vid behov skärmbilder om detta är till hjälp utöver de underlag som du redan har tillgång till, till exempel om lösningsvägen för en räkneuppgift visas direkt på bildskärmen.
- Om du deltar hemifrån (från ditt hemmakontor) ska du se till att du inte störs. En lugn miljö är viktig för uppfattningsförmågan. Stäng av din mobil/smartphone och lägg den helst på några meters avstånd. TV och radio är förstånds också inte tillåtet.
- Det är i alla deltagares intresse att koncentrera sig helt på seminariet och samarbeta med de andra när det till

exempel gäller att diskutera uppgifter i grupp och hitta lösningar. Tänk på att man alltid kan lära sig något från andra, på så sätt uppstår ett värdefullt utbyte som alla kan dra nytta av.

- Det går att ansluta högtalare och mikrofon via Adobe Connect. Där kan du göra olika inställningar och justera ditt headset perfekt.
- Se till att din mikrofon endast är aktiverad när du vill säga något.
- Var inte rädd för att slå på din webbkamera. Den gör den virtuella utbildningen mycket mer personlig för alla deltagare. Vid klassrumsundervisningen på utbildningsscentret kan du ju inte gömma dig heller.
- Ät inte under seminariet – det kommer att vara tillräckligt långa pauser mellan de olika lektionsblocken och naturligtvis även en längre lunchpaus.

◀ **Startsida.**

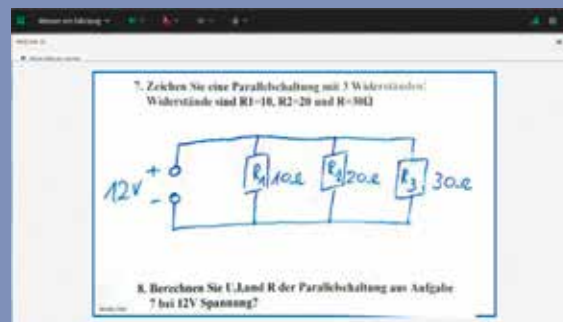
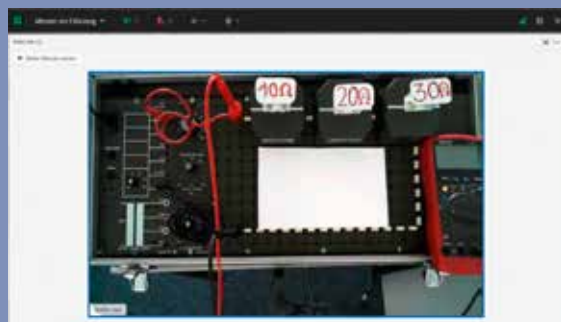
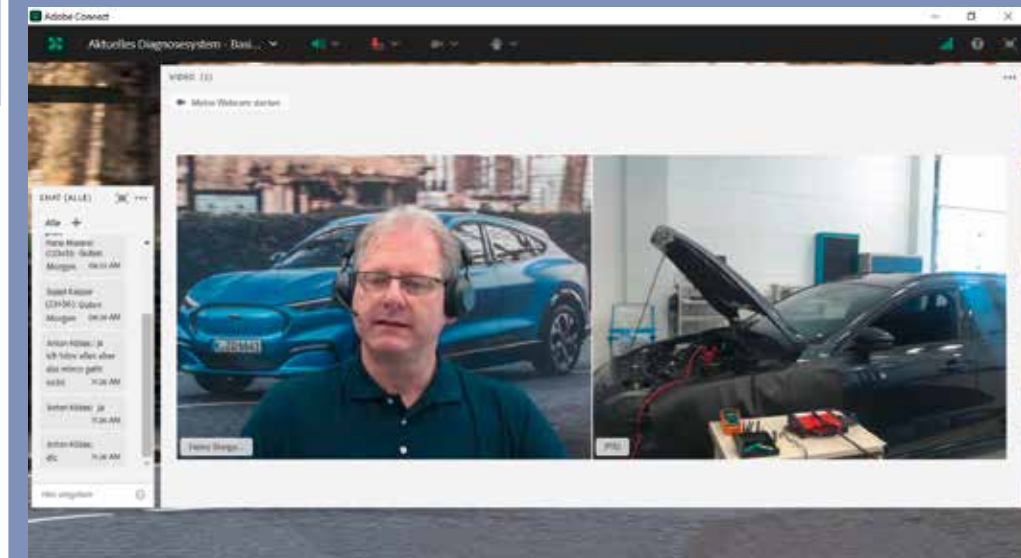
▼ **Under onlineutbildningen har kursledaren möjlighet att visa diagnoser direkt på bilar.**



Aktuella utbildningar

De kurser som anges i utbildningsöversikten för 2021 erbjuds för tillfället endast online:

- Arbeten med verkstads-litteraturen – Modul 1
- Arbeten med verkstads-litteraturen – Modul 2
- Aktuella diagnossystem – Grundfunktioner
- Elektriska mätningar på bilen

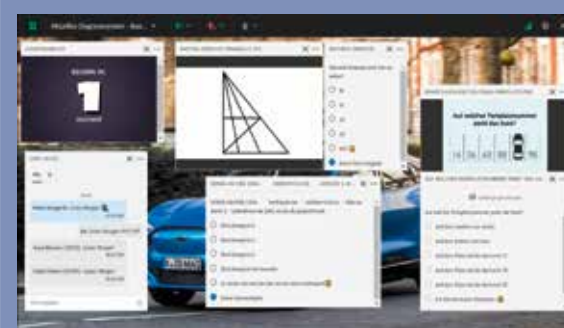
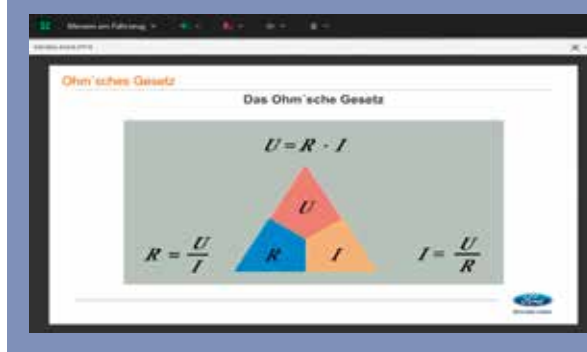


◀ **I slutet av lektionen väntar olika uppgifter på deltagarna, som ska lösas gemensamt i grupper.**

▼ **För att lätta upp stämningen och få deltagarna att slappna av slänger en del kursledare in logiska tankenöter, vilket ofta är uppskattat av kursdeltagarna.**

▲ **Vid onlinekursen "Elektriska mätningar på bilen" seriekopplas till exempel motstånd...**

► **... och man går igenom Ohms lag.**



Återkoppling

Återkoppling från Ford-medarbetare efter en onlinekurs är av stor betydelse för att kunna optimera seminarierna ytterligare för alla deltagare. Meddela därför alltid dina intryck (beröm, kritik, förbättringsförslag, osv.) via de vanliga kanalerna när du har avslutat en virtuell kurs. Detta gäller förstås även för alla klassrumsbaserade utbildningar som Ford erbjuder.

Utbildning i Europa

Den här artikeln ger en överblick över den onlineutbildning som erbjuds av Ford TSO i Tyskland. Den organiseras av de fyra utbildningscentren i Köln, Buchholz, Luckau och Feuchtwangen. Tanken är att alla större europeiska länder så småningom ska kunna utnyttja sådana onlineseminarier. Om du har frågor om detta ska du vända dig till din lokala kontaktperson.



Kampen mot korrosion

Falskantskydd Även om rost och korrosion numera inte utgör något problem på de aktuella Ford-modellerna kan äldre fordon i lager under vissa omständigheter drabbas. En möjlig orsak är fuktintrång under falskantskyddet eller på dess insida. Här måste man agera – ju tidigare desto bättre.

Motorhuvar, sidodörrar och bakluckor är speciellt utsatta av konstruktionsmässiga skäl. Det beror i första hand på komplicerade tillverkningsprocesser (fogning/omformning) och den komplexa utformningen av dessa delar. Om falskantskyddet som applicerades vid tillverkningen lossnar måste det avlägsnas från kanterna längs hela omkretsen på den berörda delen. Det räcker inte att bara åtgärda området där det syns att det har lossnat. En vattenbaserad epoxyprimer måste appliceras innan de skadade ytorna kan vidarebearbetas. Avslutningsvis förseglas falskanten med tillräckligt med hålrumsvar så att nybildning av rost effektivt förhindras.

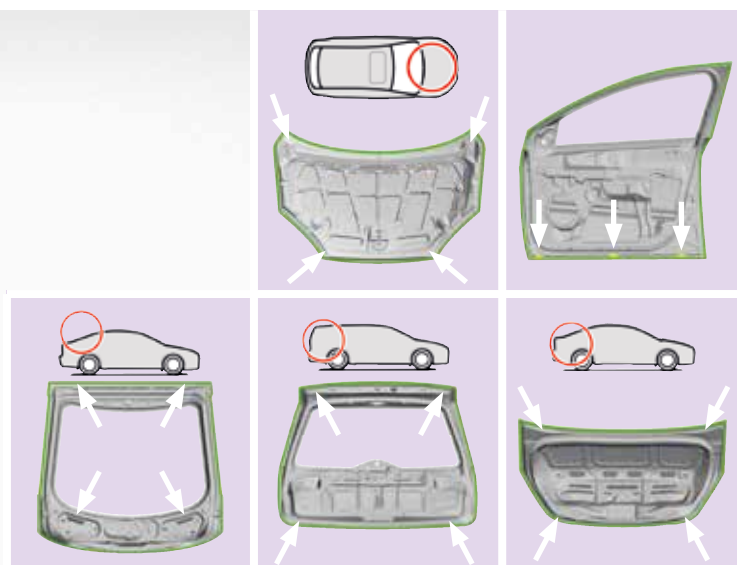
Verkar den här processen bekant? Det är inte så konstigt, eftersom Ford har informerat er utförligt om denna

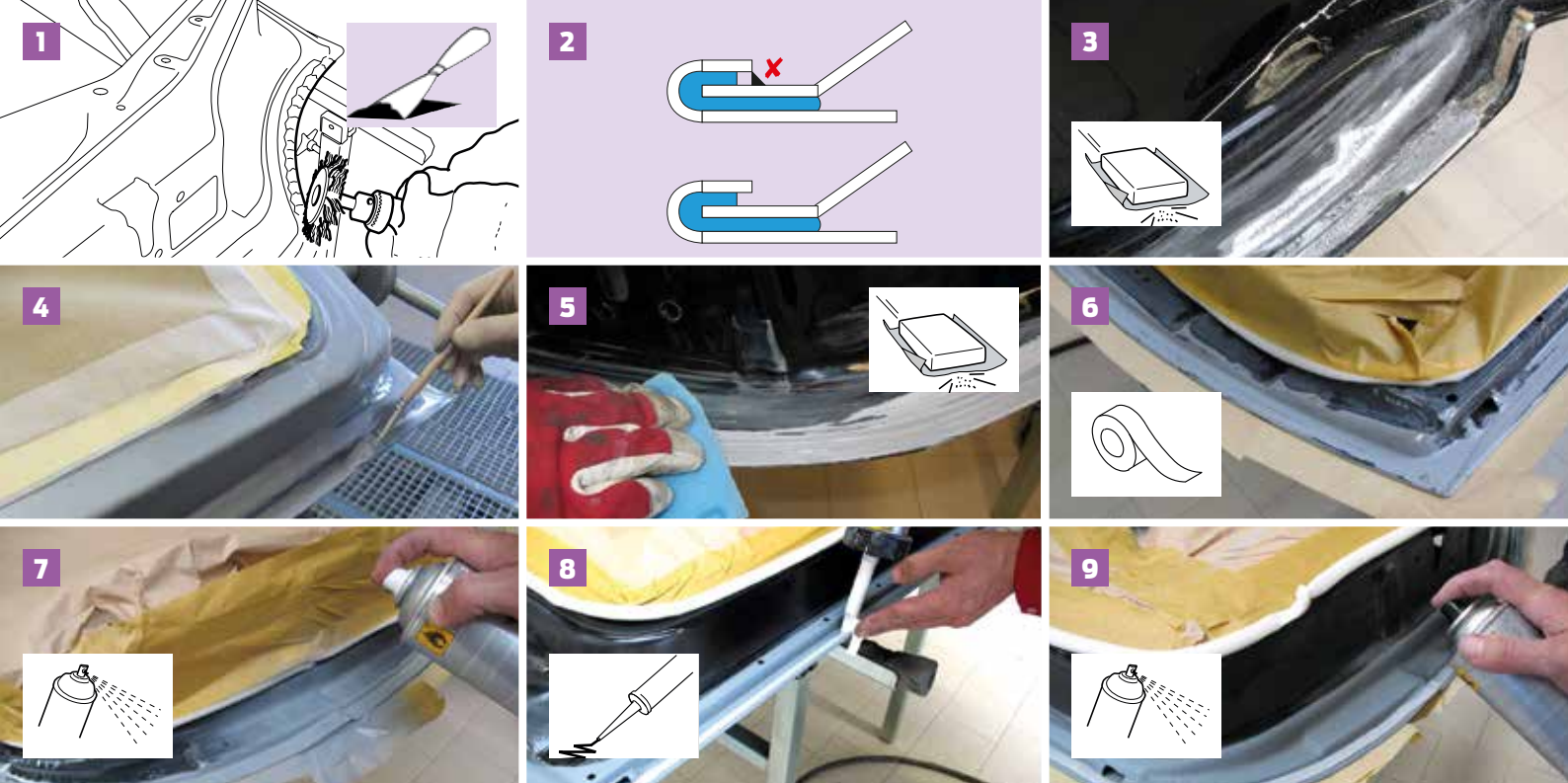
procedur i mer än tolv år. Konkret så finns informationen i Servicebrev 44/2009. Här beskrivs den professionella hanteringen för ett sådant klagomål steg för steg. Den tillhörande bildserien hittar du på höger sida.

Servicebrev 44/2009 gäller för övrigt för alla Ford-modeller från modellår 1998. Det har fått ett nytt datum (2021-05-10), men det tekniska innehållet är oförändrat eftersom hela processen har visat sig vara mycket effektiv och hållbar, både hos er i verkstaden och i ett längre perspektiv. Dessutom har nu den implementerade videofilen infogats.

Möjliga skadeområden: Falskantskydd

Här nedan visas typiska områden på huvar, dörrar, luckor och lock där det finns falskantskydd (färgmarkerade). Pilarna visar var hålrumsvar ska föras in efter reparation av en borttagen del (stående lodrätt). Detta sker via dräneringshål och/eller gängade hål.





Reparation (exempel: sidodörr)

Bildserien förtydligar förloppet för de olika arbetsstegen. Se Servicebrev 44/2009 för tillhörande beskrivningar samt viktig tilläggsinformation.

Korrosion och rost

Begreppet korrosion innebär reaktionen mellan ett metalliskt ämne och dess direkta omgivning (i de flesta fall alltså luft eller vatten). Man skiljer mellan kemisk och elektrolytisk korrosion. Kemisk korrosion är den typ som du vanligtvis stöter på i verkstaden. Här påverkas metallen av syror (pH-värde under 7) eller baser (pH-värde över 7), till exempel i form av saltlösningar och gaser (syre) som börjar med att angripa ytan. I detta

sammanhang stöter man ofta på begreppet som i vardagsspråk benämns "rost", vilket egentligen betyder oxidation av järn och stål i kombination med vatten/fukt.

Mer ovanligt är det med elektrolytisk korrosion. Denna uppstår då två olika metaller och en elektrolyt (elektriskt ledande medium) kommer i kontakt med varandra, till exempel en vätska som innehåller salt. Då uppstår ett galvaniskt element

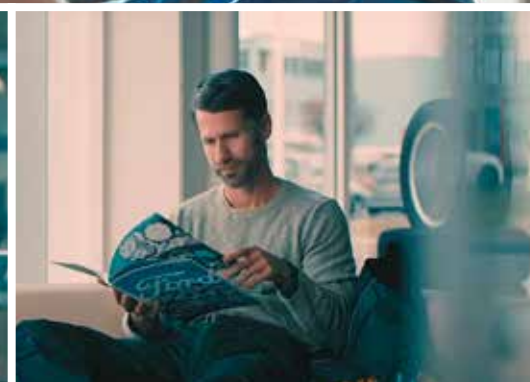
(strömkälla: omvandling av kemisk till elektrisk energi) och metallen förstörs permanent. Beroende på vätskans koncentration och metallens tjocklek kan denna process antingen ske relativt snabbt eller dra ut på tiden med flera år.

Korrosionsskyddskontroll

Regelbunden kontroll av karosseri och lack är en fast beståndsdel i Fords servicescheman och sker årligen eller vartannat år. Denna kontroll är speciellt viktig för att inte rostskyddsgarantin (beroende på Ford-modell vanligtvis mellan 8 och 12 år) ska äventyras. Ford tar på sig kostnaderna för att åtgärda brister vid genomrostningsskador på karosseridelar (från insidan och utåt) om dessa har uppstått inom garantiperioden och beror på material- eller tillverkningsfel.

Men bara om följande villkor uppfylls:

- Föreskrivna korrosionsskyddskontroller har utförts (inkl. dokumentation).
- Skadorna har inte orsakats av bristande vård eller yttre inverkan (t ex stenskott).
- Skador på korrosionsskyddet har åtgärdats snarast möjligt.
- Reparationsarbeten på karosseriet har utförts inom rimlig tid och enligt Fords riktlinjer samt med Motorcraft-delar eller Ford-originaldelar.



Fortsätt vara lönsam

Direktservice och Video Check Under den första COVID-19-nedstängningen förra året fick Fords varumärkeslöfte en ny definition i och med introduktionen av "No Touch"-service. Med den här formen av kontaktlös direktservice skyddas både kunder och anställda på bästa möjliga sätt från smitta. Många återförsäljare stängde ändå sin direktservice och man utförde heller inte längre några Video Checks. Man glömde då ibland bort att anpassa viktiga kundtjänstprocesser före och efter mottagningen vilket gör det svårt att arbeta effektivt.

Även kundernas beteende har till viss del förändrats under Corona-pandemin. En del bilägare håller sig borta helt och hållet och skjuter upp service och reparationer som skulle ha utförts. Andra i sin tur följer inte de Corona-skyddsåtgärder som gäller även hos bilföretag och ignorerar t.ex. avstånds- och hygienanvisningar, något som är en stor utmaning för er hos återförsäljaren.

Gå igenom serviceprocesserna

Hos många Ford-återförsäljare var/är den viktiga direktserviceen "insomnad" och eventuellt erbjuds inte heller någon Video Check. Detta har direkta, negativa konsekvenser till följd, eftersom teknikerna inte får några relevanta arbetsordrar med korrekt angivna riktigheter, och ofta saknas en entydig diagnos. Även om det är just dessa medarbetare som genererar det faktiska mervärdet i företaget. Istället måste de överta servicerådgivarnas uppgifter! På så sätt fortsätter den negativa spiralen nedåt då fastställda serviceprocesser inte utförs. Kunderna får inte längre någon exakt prisuppgift och tillgång på reservdelar

kontrolleras först när bilen redan står i verkstaden. Till detta kan läggas att tid för hämtning slentrianmässigt läggs nära stängningsdags – med köbildning vid kassan och vid bilutlämningen som följd. Den administrativa personalen får då ansvaret att förklara för kunderna orsaken till problemen som uppstått på grund av den dåliga planeringen när arbetsordern skapades. Då är det inte konstigt att även tillbehörsförsäljningen blir lidande med försämrat försäljningsresultat som följd. För om den egentliga orsaken till kundens besök inte uppmärksammas ordentligt, vem bryr sig då om att aktivt sälja tillbehör?

Handla konsekvent

Nu är det viktigare än någonsin att Fords servicestandarder efterlevs. Därför måste ansvarsområden för alla medarbetare hos återförsäljaren antingen fastställas eller gås igenom på nytt och övervakas. Fungerande serviceprocesser är en grundförutsättning för effektiv arbetstidsstyrning. Ta detta ämne på allvar!

Direktservice betydelse

Varför direktservice är en av förutsättningarna för ekonomisk framgång för servicefunktionen även då kunden inte är närvarande, fick ni läsa om i Autoteam 3/2018. Vi beskrev då hur servicerådgivaren via genomgången av bilen (9-stepsprocess) på i genomsnitt 20 till 30 minuter uppfyller alla organisatoriska krav, så att verkstaden kan utnyttjas optimalt och samtidigt bästa möjliga kundtillfredsställelse kan uppnås. Olika undersökningar som bilägare svarat på under det första Corona-året visar på att behovet av ett personligt samtal med servicerådgivaren vid bilen tillsammans med ett kostnadsförslag till och med har ökat.

► **I det nya varumärkeslöftet för Ford Service ingår nu den kontaktlösa direktservice. Internt är uppgiften oförändrad, att skapa en relevant arbetsorder för teknikern och samtidigt informera den administrativa personalen om den överenskomna sluttiden för arbetet.**

- 1) Proaktiv kundhantering
- 2) Tidsbokning och förberedelse av arbetet
- 3) Direktservice och godkännande vid bilen
- 4) Ändamålsenlig arbetsorder med komplettpris och tid
- 5) Kundvårdsprogram
- 6) Verkstadsdisposition
- 7) Förbokning och -beställning av delar
- 8) Verkstadsorganisation
- 9) Teknisk och administrativ slutkontroll
- 10) Professionell utlämning av bilen till kunden
- 11) Uppföljning via telefon
- 12) Reklamationshantering

► **Om Fords servicestandarder efterlevs till punkt och pricka kan vi garantera en optimal kundtillfredsställelse och samtidigt se till att servicefunktionen har en bra ekonomi – båda förutsätter en lyckad arbetstidsstyrning.**



FORD SERVICE MED NY DEFINITION.

KONTAKTLÖS. DIGITAL. SÄKER.



Tips för en Video Check

- Om arbetets omfattning ökar ska kunden alltid informeras om kostnaderna för redan överenskommet arbete samt det nya totalpriset för reparationen. Detta förhindrar missförstånd när bilen sedan ska hämtas.
- Använd Video Check som påminnelse för kunden om att boka tid i verkstaden. Detta kan dessutom användas för att öva på försäljningsargument för personal som går en säljutbildning.
- När däckbytessäsongen är slut dröjer det innan det är dags för nästa bytessäsong. En Video Check kan då utnyttjas för att visa på litet eller underskridet mönsterd-

- jup, och minst två alternativ för nya däck bör erbjudas. **Viktigt:** Informera era kunder om den nya EU-däckmärkningen och förklara den ändrade utformningen.
- Hitta tillbehör som passar bilägarens hobbies (via kunddatabasen). Detta kan vara lastbärare, hundbur, dashcam, eller varför inte erbjuda innerbackspegel med full display och mellanväggsavdelare till firmor med nyttofordon (vagnparker). Informera även om de många fördelarna med aktivkolfilter Plus (Ford micronAir proTect).



Nu blir Ford Ranger ännu mer mångsidig

Ford Ranger finns redan i olika utföranden med enkel-, förlängd eller dubbelhytt samt i två- eller fyrdörrars version med upp till fem sittplatser. Gemensamt för alla dessa är inkopplingsbar fyrhjulsdraft som standard och 2.0L EcoBlue-dieslaggregatet på 96 kW (130 hk), 125 kW (170 hk) eller 156 kW (213 hk) samt ett vridmoment på upp till 500 Nm! Den kraftfulla Ford Ranger Raptor har lite av en specialroll och kommer från hösten 2021 även att finnas tillgänglig i en begränsad "Special Edition".

För den "konventionella" Ford Ranger finns nu två nya specialmodeller tillgängliga för beställning. Dessa tillverkas i begränsat antal och kommer att finnas tillgängliga hos Fords återförsäljare under fjärde kvartalet 2021. Bilderna på den här sidan samt nedanstående tabell ger en översikt över de viktigaste egenskaperna och skillnaderna:

Ford Ranger specialmodeller	Wolftrak	Stormtrak
Motor	2.0L EcoBlue diesel på 125 kW (170 hk); 420 Nm	2.0L EcoBlue diesel på 156 kW (213 hk); Biturbo; 500 Nm
Växellåda	6-växlad manuell växellåda; tillval: 10-växlad automatväxellåda	10-växlad automatväxellåda
Mekanisk differentialbroms	Standard på bakaxeln	
Utföranden	Förlängd hytt (2+2 säten) eller dubbelhytt (5 säten)	
Släpvagnsvikt	Upp till 3500 kg	
Nyttolast	1,1 ton (1 ton för 10-växlad automatväxellåda)	1 ton
Ljudanläggning	Ford Sync 3 med AppLink; 8-tums pekskärm och navigationssystem	
Luftkonditionering	Manuell	Automatisk
Lackfärger	Conquer Grey; tillval: Sea Grey Metallic	Lucid Red Metallic; tillval: Frozen White, Blue Lightning Metallic
Fälgar och däck	17-tums lättmetallfälgar i mattsvart; däck 265/65 R17 A/T OWL; reservhjul på stålfälg	18-tums lättmetallfälgar i blank svart; däck 265/60 R18 A/T BSW; reservhjul på lättmetallfälg
Övrigt (urval)	Kylargrill och ytterbackspeglar i mattsvart; sidoblinkers i framskärmen; säten med tygklädsel; flakjalusi (manuell) som tillval och Hardtop i mattsvart som tillval (endast för dubbelhytt)	Kylargrill i blank svart med röda insatser; sidoblinkers i ytterbackspeglarna; dekorstripes på motorhuv och sidor; klädsel delvis i läder; stämningbelysning; LED-strålkastare och -dimstrålkastare; backkamera; flakjalusi som tillval (manuell vid förlängd hytt och elektrisk vid dubbelhytt)
Ytterligare tillbehör	Wolftrak-paket; dragkrok; kupévärmare m.m.	Stormtrak-paket; dragkrok; kupévärmare m.m.



Anm. Alla uppgifter är preliminära. Utrustningsnivåer kan skilja sig beroende på marknad.

